

# **TOSHIBA**

Leading Innovation >>>

*WEB BASED CONTROLLER*

## **Инструкция по установке**

---

**Программа для составления  
месячных отчетов**



Данная инструкция по установке представляет собой сжатое описание установки Программы для составления месячных отчетов. Подробное описание процедуры установки и функциональности Программы смотрите в Руководстве пользователя.

## 1. Проверка конфигурации системы

Для корректной работы Программы для составления месячных отчетов (далее "Программы"), персональный компьютер, на который она устанавливается должен соответствовать следующим требованиям конфигурации системы.

### <Оборудование>

- Персональный компьютер, поддерживающий Windows 2000
- Свободное место на диске 50 Мб или больше
- Устройство для подключения к ЛВС

### <Операционная система>

- Microsoft Windows 2000 (Пакет обновления 4 или выше)
- Microsoft Windows XP (Пакет обновления 1 или выше)
- Microsoft Windows Vista

### <Программное обеспечение>

- Microsoft Excel 2002
- Microsoft Excel 2003
- Microsoft Excel 2007

### Другое

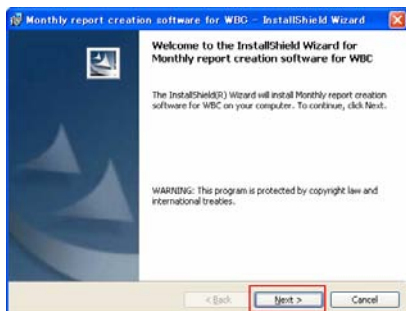
- Драйвер для принтера

## 2. Обычная установка

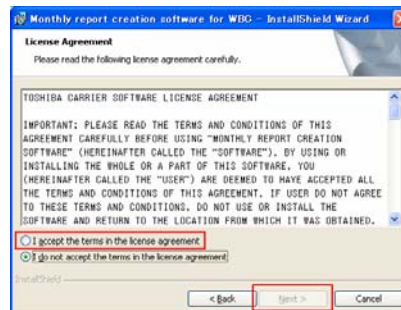
1) Вставьте установочный диск в устройство чтения компакт-дисков и нажмите кнопку Monthly Report Creation Software setup (Установка Программы для составления месячных отчетов) в появившемся окне. Установка запустится автоматически.

\* Если установка не началась, щелкните два раза по иконке "setup.exe" в папке Программа для составления месячных отчетов на CD-ROM.

2) Нажмите [Next >] (Далее).



3) Прочитайте лицензионное соглашение. Если вы согласны с условиями, выберите "I accept the terms in the license agreement" (Я принимаю условия этого лицензионного соглашения) и нажмите [Next >] (Далее).



4) Установите Программу и нажмите [Next >] (Далее).

### • The number of the units of the Web Based Controller (Количество блоков Веб-Контроллеров)

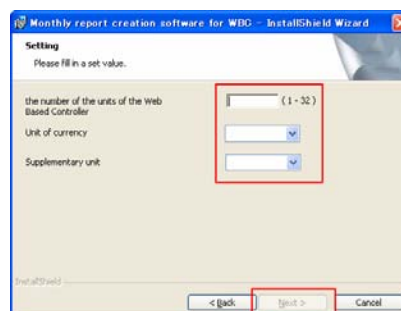
Введите цифру (от 1 до 32), чтобы указать количество Веб-Контроллеров, доступных для подключения, на ПК.

### • Unit of currency (Денежная единица)

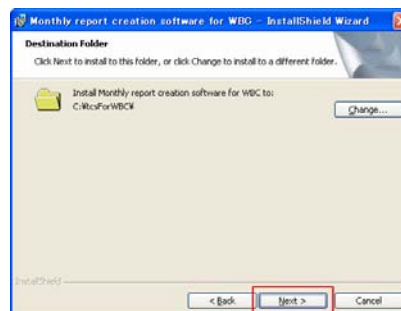
Введите денежную единицу, используемую для отображения расходов, либо выберите ее из списка.

### • Supplementary unit (Дополнительная единица)

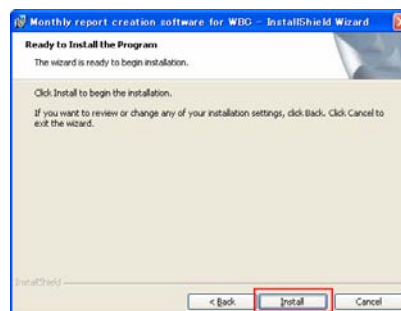
Выберите количество десятичных знаков при отображении расходов.



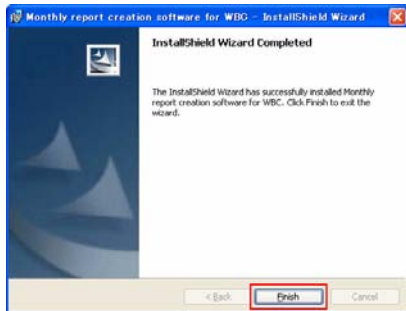
5) Нажмите [Next >] (Далее).



6) Нажмите [Install] (Установить).



- 7) Нажмите [Finish] (Готово) для завершения установки.



Процедура обычной установки закончена.

### <Проверка установки>

- 1) Щелкните два раза по иконке “Monthly report creation for WBC” (Составление месячных отчетов для WBC) на рабочем столе, чтобы запустить Программу.



- 2) Щелкните два раза по иконке “Data transfer for WBC” (Передача данных для WBC) на рабочем столе, чтобы запустить приложение для передачи данных.



## 3. После установки

Запускайте нужные вам программы. Информацию по их работе вы можете найти в руководствах к соответствующим приложениям.

## 4. Установка .NET Framework

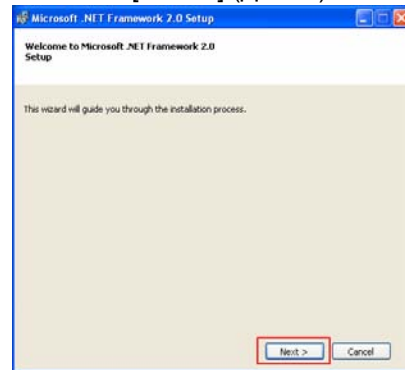
В зависимости от компьютера, для установки Программы для составления месячных отчетов, вам может понадобиться установка .NET Framework.

В этом случае установка .NET Framework будет запущена перед шагом 2.2).

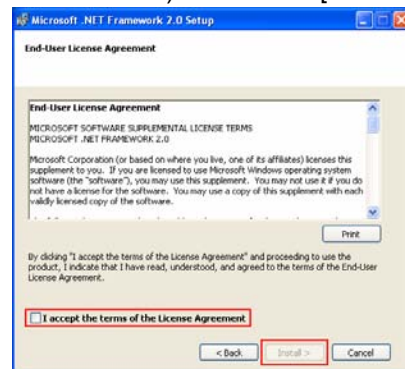
- 1) Нажмите [Yes] (Да).



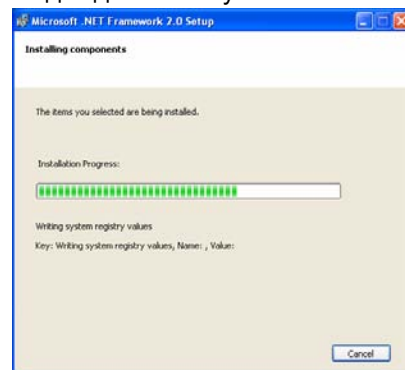
- 2) Нажмите [Next >] (Далее).



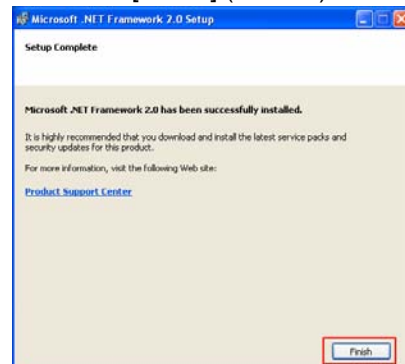
- 3) Прочитайте лицензионное соглашение. Если вы согласны с условиями, выберите “I accept the terms of the License Agreement” (Я принимаю условия этого Лицензионного Соглашения) и нажмите [Next >] (Далее).



- 4) Подождите пока установка закончится.



- 5) Нажмите [Finish] (Готово).



**TOSHIBA CARRIER CORPORATION**  
23-17, TAKANAWA 3-CHOME, MINATOKU, TOKYO 108-0074, JAPAN

DE91008101