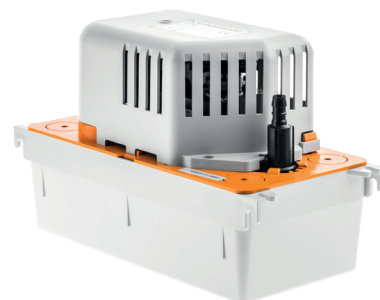


ДРЕНАЖНЫЕ НАСОСЫ ДЛЯ ОТВЕДЕНИЯ  
КОНДЕНСАТА,  
СИСТЕМЫ И АКСЕССУАРЫ

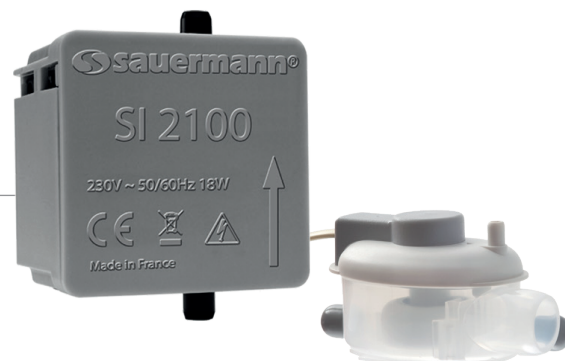


# SI 2100

## Дренажный мини-насос

для кондиционеров мощностью до 10 кВт

Номер заказа : EC0110SIUE23



Простой монтаж



Аварийный переключатель

Поплавковый датчик подключается к конденсатному сливу кондиционера.



Минимальные габариты

Компактный насос для кондиционеров с ограниченным пространством интерьера.

### КОМПЛЕКТАЦИЯ:

Дренажный насосный блок, поплавковый датчик SI2958 с сигнальным кабелем 1.5 м, монтажный набор для датчика: Резиновый шланг Ø 15x35мм, воздухоотводный шланг Ø внутренний 4 x 75мм, двусторонняя самоклеющаяся пленка, монтажная рейка.

### ТЕХНИЧЕСКАЯ СПЕЦИФИКАЦИЯ

Максимальная производительность	10 л/ч
Максимальная высота всасывания	1,5 м
Максимальная высота отведения конденсата	6 м
Уровень шума на расстоянии 1м*	32 дБА
Уровни переключения режимов	Вкл: 16 мм, Выкл : 11 мм, Авария : 19 мм
Аварийный переключатель	размыкатель 8 А резистивной нагрузки– 250В
Тепловая защита (от перегрева)	90°C с автоматической перезагрузкой
Степень защиты	IP20

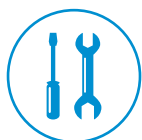
\*\* Согласно нормативу EN ISO 3744 (измерено в LNE лаборатории, рабочий режим с водой, без кондиционера)

# Si-2750

## Дренажный мини-насос

для кондиционеров до 20 кВт

Номер заказа : SI2750SIRU23



### Простой монтаж

Благодаря инновационным системам крепления, насосы могут быть установлены на стене или закреплены в висячем положении.



### Уровень шума

Всего 20 дБА



### Высокая надежность

## КОМПЛЕКТАЦИЯ:

Поршневой насос, антивибрационный крепеж, электрический кабель 1,5 м со специальным штекером и двумя отводами для подключения аварийного переключателя, 6 кабельных стяжек, датчик SI2958, резиновый угловой патрубок 90° Ø внутр. 15 x 60мм, воздухоотводный шланг, Øвнутр. 4 x 75мм, двусторонняя самоклеющаяся пленка, монтажная рейка.

## ТЕХНИЧЕСКАЯ СПЕЦИФИКАЦИЯ

Максимальная производительность	20 л/ч
Максимальная высота всасывания	3 м
Максимальная высота отведения конденсата	10 м (при расходе = 4л/ч)
Уровень шума на расстоянии 1м*	20 дБА
Уровни переключения режимов	Вкл: 16 мм, Выкл : 11 мм, Авария : 19 мм
Аварийный переключатель	размыкатель 8А резистивной нагрузки 250 В
Тепловая защита (от перегрева)	90°C с автоматической перезагрузкой
Степень защиты	IP20

\*\* Согласно нормативу EN ISO 3744 (измерено в LNE лаборатории, рабочий режим с водой, без кондиционера)

# Si-30 / Si-33

## Дренажные мини-насосы

для кондиционеров

### Номер заказа :

SI30 : SI30CE01UN23

Si-33 : SI33CE01UN23



#### Технология Sauermann

Запатентованная поршневая технология Sauermann разработана специально для дренажных насосов. Высокая производительность при низком уровне шума.



#### Высокая надежность

Противосифонный фитинг для предотвращения оттока конденсата из дренажного шланга



#### Инновации и усовершенствования

Расширенная комплектация. Электрический штекер с замком. Универсальный монтажный крепеж. Установленный противосифонный фитинг.

**КОМПЛЕКТАЦИЯ :** Поршневой насос, антивибрационный крепеж, электрический кабель 1,5м со специальным штекером и замком, с двумя отводами для подключения аварийного переключателя, 6 кабельных стяжек, датчик SI2958. Набор принадлежностей для монтажа: Резиновый угловой патрубок 90° Ø внутренний 15 x 60мм, воздухоотводный шланг Øвнутренний 4 x 75мм, монтажная рейка, двусторонняя самоклеющаяся пленка.

## Si-30 Detect+

### Дренажный мини-насос с электронным датчиком

Номер заказа : SI30CE04UN23



#### Запатентованный сенсорный детектор

минимально требуемое обслуживание и высокая надежность



#### Простая установка

Датчик особо узкой формы

## ТЕХНИЧЕСКАЯ СПЕЦИФИКАЦИЯ

	Si-30 Si-30 Detect+	Si-33
Максимальная производительность	20 л/ч	30 л/ч
Максимальная высота всасывания	3 м	4 м
Максимальная высота отведения конденсата	10 м (при расходе = 4л/ч)	13 м (при расходе = 8л/ч)
Уровень шума на расстоянии 1м*	20 дБА	34 дБА
Уровни переключения режимов	Вкл: 16 мм; Выкл : 11 мм, Авария: 19 мм	
Аварийный переключатель	размыкатель 8А резистивной нагрузки 250 В	
Степень защиты	IP20	

\*\* Согласно нормативу EN ISO 3744 (измерено в LNE лаборатории, рабочий режим с водой, без кондиционера)

# OMEGA PACK

## Монтажный комплект

### Номер заказа:

OP20CE01UN23 (чистый белый)

OP20CE02UN23 (сигнальный белый)



### Простой монтаж

Готовый к установке монтажный комплект



### Надежность

Оптимизация работы и продление срока службы за счет противосифонного фитинга.



### Низкий уровень шума

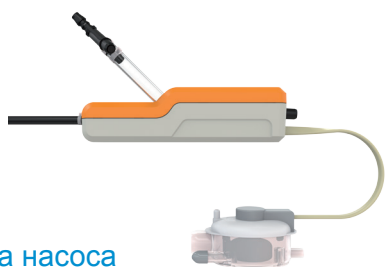
Специальные резиновые амортизаторы

**КОМПЛЕКТАЦИЯ :** Настенная монтажная плата, передняя крышка, поршневой насос Si-20 с закрепленным противосифонным фитингом; 2 антивибрационных резиновых глушителя(амортизатора); электрический кабель 1,5 м с двумя беспотенциальными контактами для аварийного сигнала; поплавковый датчик SI 2958 с 0,63 м кабелем, монтажный набор для поплавкового датчика: резиновый шланг для подключения к насосу, резиновый угольный патрубок 90° Ø, внутр.15 - длина: 152 мм; воздухоотводчик Ø внутр. 4 x 75 мм; соединитель 14-17 мм; монтажная рейка; двусторонняя самоклеющаяся пленка; 3 кабельных зажима; 3 кабельных стяжки, 2.5 x 200 мм

## Si-20

Узкой формы дренажный насос для установки внутри сплит-систем

Номер заказа: SI20CE01UN23



Узкая форма насоса и специальные шумопоглощающие резиновые амортизаторы позволяют установку внутри сплит-систем

### ТЕХНИЧЕСКАЯ СПЕЦИФИКАЦИЯ

	Si-20
Максимальная производительность	20 л/ч
Максимальный напор	(при 4 л/ч) 10 м
Уровень шума на расстоянии 1м*	22 дБА
Уровни переключения режимов	Вкл: 16 мм, Выкл: 11 мм, Авария: 19 мм
Электропитание	230 В ~ 50/60 Гц - 14 Вт
Защита от перегрева	115°C с (с автоматической перезагрузкой)
Степень защиты	IP20

\*\*согласно нормативу EN ISO 3744  
(Измерено в акустической лаборатории LNE,  
насос наполнен водой)

# DELTA PACK

## Настенный монтажный комплект

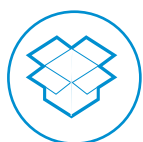
для кондиционеров мощностью до 20 кВт

### Номер заказа :

80x50 mm RAL 9010 : DP10CE01UN23

80x60 mm RAL 9001 : DP10CE02UN23

80x60 mm RAL 9003 : DP10CE04UN23



Готовый к установке



Доступно в трех версиях

80x50mm чистый белый,  
80x60mm, кремовый и  
сигнальный белый.



Уровень шума

22 дБА

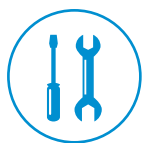
**КОМПЛЕКТАЦИЯ:** Поршневой насос Si-10 univers'L, электрический кабель 1,5м со специальным штекером и замком, с двумя отводами для подключения аварийного переключателя, закрепленный на выходе насоса шумоизолированный шланг с противосифонным фитингом, звукоизолирующая монтажная плита, уголок с клипсовым креплением covers, желоб длина: 750 мм, 80 x 60 или 50мм, потолочный лоток, труба резиновая для подвода конденсата Ø внутренний 15мм - 500мм, 3 кабельных стяжки, резиновая уплотняющая прокладка для соединения с кондиционером, 6 винтов + 6 дюбелей, 2 крепежа для насоса.

## Si-10 UNIVERS'L

### Дренажный моноблочный конденсатный насос

для кондиционеров мощностью до 20 кВт

Номер заказа : SI10CE03UN23



Простой монтаж

С помощью шумопоглощающих резиновых крепей



### ТЕХНИЧЕСКАЯ СПЕЦИФИКАЦИЯ

	Si-10 UNIVERS'L
Максимальная производительность	20 л/ч
Максимальная высота отведения конденсата	10 м (производительность= 4 л/ч)
Уровень шума на расстоянии 1м*	22 дБА
Уровни переключения режимов	Вкл: 18 мм, Выкл : 13 мм, Авария: 21 мм
Аварийный переключатель	размыкатель (NC) 8А резистивной нагрузки - 250 В
Тепловая защита (от перегрева)	90°C (с автоматической перезагрузкой)
Степень защиты	IPX4

\*\* Согласно нормативу EN ISO 3744 (измерено в LNE лаборатории, рабочий режим с водой, без кондиционера)

# Si-82 / SI1805

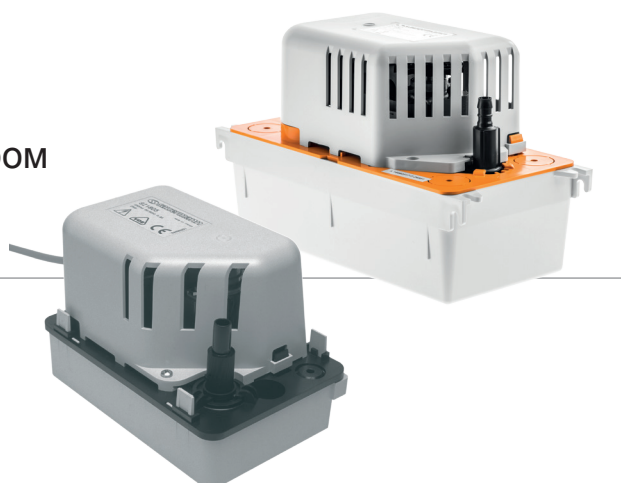
Центробежные насосы с резервуаром для газовых котлов, кондиционеров, холодильных камер и витрин

## Номер заказа :

SI82CE01UN23

SI82CE02UN23

SI1805SIUN23



Электрический кабель со штекером



Установка в любом месте

Дренажный насос Si-82 устанавливается на полу, на стене или на потолочном подвесе.



Простое гидравлическое соединение

Съемный резервуар. Возможен разворот насоса в резервуаре на 180 градусов.



### КОМПЛЕКТАЦИЯ Si-82 PACK 1:

Центрифугальный насос с резервуаром (2л), обратный клапан Ø наружный 10 мм (3/8") с особо прочным шланговым соединением, электрический кабель 2м с европейским штекером и двумя отводами для аварийного сигнала 1,5м с освобожденными от изоляции концами, прямой переходник Ø внутренний 10 мм (3/8") - Ø внутренний 6 мм (1/4"), 2 винта + 2 пробки

### КОМПЛЕКТАЦИЯ Si-82 PACK 2:

дополнительно к комплектации PACK 1 бухта трубы Øвнутр.10мм, длина 5м, ACC00939

### КОМПЛЕКТАЦИЯ SI 1805:

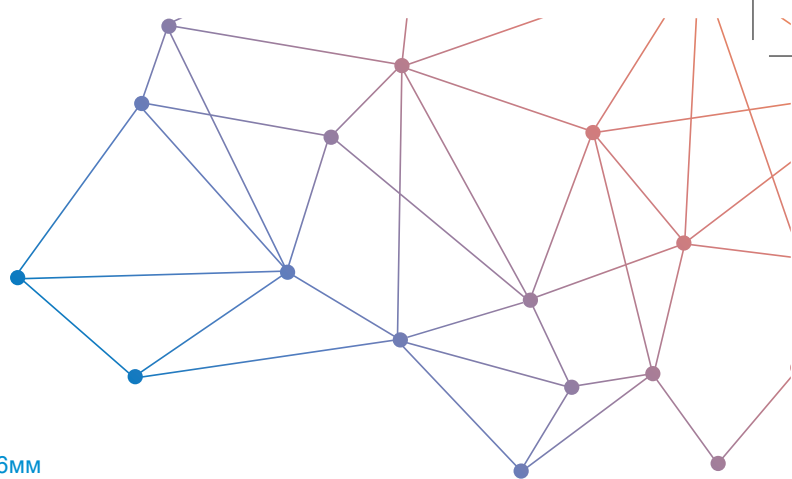
Центрифугальный насос с резервуаром (0,5л), встроенный обратный клапан, набор для монтажа: 2 винта и 2 дюбеля, электрический провод 2м с европейским штекером, электрический провод для подключения аварийного размыкателя.

## ТЕХНИЧЕСКАЯ СПЕЦИФИКАЦИЯ

	Si-82 / SI 1805
Максимальная производительность	500 л/ч
Максимальная высота отведения конденсата	5 м (производительность 50л/ч)
Уровень шума на расстоянии 1м*	< 45 дБА
Уровни переключения режимов	Вкл: 53мм, Выкл: 42мм, Авария(2): 64мм / Вкл: 32мм, Выкл: 25мм, Авария: 39мм
Аварийный переключатель	размыкатель 4 А резистивной нагрузки – 250 В
Степень защиты	IP20

\*\* Согласно нормативу EN ISO 3744 (измерено в LNE лаборатории, рабочий режим с водой, без кондиционера)

# АКСЕССУАРЫ



**Прозрачный гибкий шланг** Øвнутр. 6мм  
Рулон ACC00909: - 5м / ACC00901: 50м



**Прозрачный гибкий шланг** Øвнутр. 10мм (3/8")  
Рулон, ACC00911: 25м / ACC 00914: 50м



**Соединители для труб**  
ACC00904 : прямой Øвнутр. 6мм, ACC00900 : угольник Øвнутр. 6мм  
ACC00905 : прямой Øвнутр. 10мм, ACC00901 : угольник Øвнутр. 10мм



**Тройник для труб**  
ACC00902 : Øвнутр. 6мм - ACC00903 : Øвнутр. 10мм



**Противосифонный фитинг**  
ACC00922 : Øвнутр. 6мм - 5 шт



**Самоуплотняющийся фитинг**  
ACC00919 : для труб Øвнутр. 6мм, 5 шт,  
ACC00920 : для труб Øвнутр. 10мм, 5 шт



**Угольник резиновый 90°**  
ACC00932 : Øвнутр. 15мм x Øвнутр. 15мм



**Гибкий патрубок**  
ACC00933 : Øвнутр. 15мм x Øвнутр. 15мм 3 шт.



**Обратный клапан 10мм**  
ACC00925 : для труб Øвнутр. 10 мм



**Адаптер для подвода конденсата для центробежных насосов и Si-60**  
ACC00939 : Ø 15, Ø 20 мм, Ø 24, Ø 32 мм, Ø 40 мм

Производитель постоянно развивает и совершенствует свой ассортимент. В связи с переводом производства на новые модели дренажных насосов производитель приводит ниже перечень заменяемых насосов:

- Модели Si-2750 и Si-30 (стр. 3,4) заменяют модельный ряд насосов SI 3080, SI 3100, SI 3200, SI 2750
- Модель Si-33 (стр.4) заменяет насос SI 1730
- Модель Si-10 univers L (стр. 6) заменяет насосы Si-10 и SI 1082
- Модель Si-82 (стр. 7) заменяет насосы SI 1800 и SI 1820
- Модель Si-60 (нет в каталоге) заменяет насос EE 1650
- Модель Si-93 (нет в каталоге) заменяет насос SI 1930

Производитель оставляет за собой право вносить изменения и конструктивные дополнения в номенклатуру производимых компанией Sauermann изделий. Данные, публикуемые в настоящем каталоге, не являются офертой и не имеют договорно-правовой силы.

Sauermann Industrie S.A., 771773 Chevy-Cossigny, France, Route de Ferolles, Tel. +33 1 60620606, Fax. +33 1 6062 0909, info@sauermanngroup.com

[www.sauermanngroup.com](http://www.sauermanngroup.com)

 **sauermann®**